

なぜ、氏名の 振り仮名が 記載されるの？



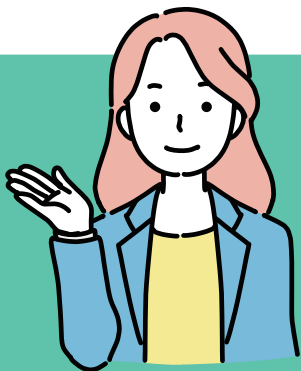
今まで、氏名の振り仮名は戸籍に記載されておらず、法律上の根拠がありませんでした。

戸籍に氏名の振り仮名が記載されることで、以下の効果が期待されます。

行政のデジタル化基盤整備の促進

本人確認情報としての利用

各種規制の潜脱行為の防止



戸籍に氏名の振り仮名が 記載されるまで

①改正戸籍法の施行（令和7年5月頃）

この施行の日以降、届出をした方について、振り仮名が記載されます。

②記載する予定の振り仮名の通知（①の日以降）

本籍地から、住民票に記載されている振り仮名情報等を参考に、③で記載する予定の振り仮名を通知します。

③市区町村長による振り仮名の記載（①の日から1年後）

①の日から1年以内に届出がなかった場合、②で通知した氏名の振り仮名が戸籍に記載されます。

氏名の振り仮名を変更するには

氏名の振り仮名について、家庭裁判所の許可を得て届出をすることにより、戸籍に記載された振り仮名を変更することができます。ただし、③の方法で振り仮名が記載された場合、一度に限り、家庭裁判所の許可を得ずに変更の届出をすることができます。

制度の詳細はこちら

戸籍 振り仮名



法務省民事局

〒100-8977 東京都千代田区霞が関1-1-1

電話:03-3580-4111(代表)

戸籍に氏名の 振り仮名が 記載されるように なります。

新谷
あらたに？

新谷
にいや？

新谷
しんたに？

新谷
あらや？



法務省民事局

もう少し
詳しく!

こせき ふ が な

戸籍振り仮名制度、まるわかりQ&A

Q1 いつから始まるの?

A1

令和7年(2025年)5月頃を
予定しています。



Q2 どうやって戸籍に氏名の 振り仮名が記載されるの?

A2

制度開始以後、出生や帰
化等によって新たに戸籍が
作成される方については、
その際に届け出られる出生
届や帰化届等の届出時に併
せて振り仮名を届け出ること
で記載されます。制度開始
時に既に戸籍に記載されて
いる方については、届出を
することで記載されます。



Q3 届出を忘れてしまったら どうしよう?

A3

制度開始後に遅滞なく本籍
地の市区町村長から皆さん
に郵送で、戸籍に記載され
る予定の氏名の振り仮名が
通知されることになってい
ますので、ご安心ください。



Q4 届出をしなかったら どうなるの?

A4

制度開始から1年の間に振り仮名の届出
がなかった場合、本籍地の市区町村長に
よって、A3に記載した通知に記載されて
いる「戸籍に記載される予定の氏名の振
り仮名」が戸籍に記載されることにな
ります。



Q5 制度開始に当たって、 気を付けることは?

A5

既に他の行政手続等(旅
券等)において使用してい
る氏名の振り仮名を確認
しておきましょう。戸籍上
の氏名の振り仮名と食い
違ふことがあると、不都合
が生じる可能性があります。



Q6 誰が届出をすることが できるの?

A6

名については各人が届
け出すことができます
が、氏については原則と
して戸籍の筆頭者が届出
をすることができますの
で、配偶者などの在籍者
と十分にご相談の上、届
出をお願いいたします。



Q7 記載できない 振り仮名はあるの?

A7

氏名の振り仮名については、「氏
名として用いられる文字の読み方
として一般に認められているもの
でなければならない」との規律が
設けられました。

例えば、①漢字の持つ意味とは
反対の意味による読み方(例:高を
ヒクシ)②読み違い、書き違いかど
うか判然としない読み方(例:太郎
をジロウ、サブロウ)、③漢字の意味や読み方との関
連性をおよそ又は全く認めることができない読み
方(例:太郎をジョージ、マイケル)など、社会を混乱
させるものは認められないものと考えられます。

